

Natürlich Uganda!

Safari durch die atemberaubende Natur Ugandas

13-tägige Gruppenreise oder private Rundreise durch Uganda

Die Mindestteilnehmerzahl bei unseren Gruppenreisen beträgt 4 Personen. Unsere privaten Safaris führen wir ab 2 Personen durch!



Afrikanische Büffel | Murchison Falls Nationalpark

Diese Reise ist singlefreundlich.

HABARI
Travel

2025 - 2026



Habari Travel, die Nummer 1 für einzigartige Reisen nach Ostafrika

Ob Sie zum ersten Mal Gast in Afrika sind oder bereits Wiederholungstäter, mit Habari Travel wird eine Safari durch Uganda zum unvergesslichen Erlebnis. Ein spannendes Abenteuer, bei dem Sie den einzigartigen Reichtum der Tier- und Pflanzenwelt hautnah erleben.

Einzigartig! Die "Big Seven"

Nur in Uganda treffen Sie auf die beeindruckenden 'großen Sieben': Schimpanse, Berggorilla, Löwe, Elefant, Nashorn, Büffel und Leopard.

Vogel-Reichtum

Einzigartig sind auch die vielen Vogelarten, die in den ausgedehnten Feuchtgebieten entlang des atemberaubenden Nils und dem riesigen Victoriasee, in den weiten Savannen und den tropischen Regenwäldern zu finden sind.

Kultur

Auch die Kultur bietet Besonderes. Auf unseren Reisen erhalten Sie reichlich Gelegenheit, mit der lokalen Bevölkerung in Kontakt zu kommen und deren Bräuche kennenzulernen.

Nach Ihrer Ankunft am Flughafen in Entebbe erreichen Sie innerhalb von 15 Minuten unser Airport Guesthouse. Tauchen Sie in eine völlig andere Welt ein und beginnen Sie Ihr Afrika-Abenteuer!

Warum Habari Travel?

Über 25 Jahre Erfahrung

Im Jahr 1997 gründete Bart Munting den kleinen Reiseveranstalter Habari Travel, spezialisiert auf Safaris durch Uganda. Inzwischen waren zahlreiche Gäste mit Habari Travel in Uganda und Tansania unterwegs. Habari Travel gilt heute als einer der wichtigsten europäischen Reiseveranstalter für Reisen durch Uganda. Durch unsere eigenen Unterkünfte, die wir zusammen mit unserem Partner Nature Lodge gebaut haben, unserer Flotte von eigenen Allradfahrzeugen und unseren Büros in den Niederlanden, Deutschland und Uganda sind Sie als unser Gast in Ostafrika in den besten Händen.

Gorilla Permit „Garantie“

Durch unsere jahrelange Erfahrung ist es beinahe sicher, dass wir die Erlaubnis für das Gorilla Tracking, also das „Permit“, bekommen. Je früher Sie sich anmelden, umso höher ist die Wahrscheinlichkeit für Ihren Besuch bei den Gorillas. Sollten wir wider Erwarten keine Permits mehr erhalten, können Sie Ihre Reise kostenlos stornieren.

Außergewöhnliche Safari-Erlebnisse

Bereits die zweite Nacht Ihrer Safari verbringen Sie in einem Nationalpark. Denn wir bringen Sie umgehend dorthin wo das Abenteuer wartet: in die überwältigende Natur Ugandas.

Unsere Fahrzeuge

Wir besitzen gut ausgestattete Toyota Landcruiser mit Allradantrieb und Dach zum Öffnen. Damit bewältigen wir alle ugandischen Pisten und ermöglichen Ihnen perfekte Tierbeobachtungen.

Besondere Unterkünfte

Wir haben eigene Lodges und Guesthouses in Uganda. Dabei wurde auf eine besondere Lage inmitten unberührter Natur und auf eine umweltverträgliche Bauweise geachtet. Es handelt sich natürlich nicht um 5-Sterne Luxusherbergen, sondern um solide gebaute und geschmackvoll eingerichtete Unterkünfte mit dem Komfort einer Dusche und Toilette.

„Lazy Camping“

Sie können unsere Reisen zum Beispiel als Zelt- und Lodgereise buchen. Dabei übernachten Sie an einigen Stationen in einem einfachen Safarizelt mit Bett inklusive Bettwäsche und Handtücher. Ein Schlafsack ist daher nicht nötig. Die sanitären Anlagen teilen sich alle Camper. Wir nennen diese Form der Übernachtung „Lazy Camping“. Sie ist nicht nur günstiger sondern auch ursprünglicher.

Kompetente Reiseleitung

Wir arbeiten ganz bewusst mit englischsprachigen ugandischen und tansanischen Fahrerguides. Sie kennen ihr Land wie ihre Westentasche. Das garantiert Ihnen ein besonderes Reisevergnügen. Obendrein ermöglichen wir es auf diese Weise der einheimischen Bevölkerung, von den Einkünften aus dem Tourismus zu profitieren. Für Sie als Gast ist es eine wunderbare Möglichkeit, mit Einheimischen in Kontakt zu kommen.

Singlefreundlich!

Durch die enge Zusammenarbeit mit unserem Partner „Nature Lodges“ bieten wir allen Einzelreisenden ganzjährig einen Rabatt in Höhe von 50% auf den regulären Einzelzimmerzuschlag! Einzelreisende Gäste, die das Zimmer oder Zelt mit einer anderen Person teilen möchten, bezahlen dann keinen Zuschlag, wenn es eine(n) weitere(n) Teilnehmer(in) gleichen Geschlechts gibt, die/der ebenfalls diese Kategorie bucht.

Mindestteilnehmerzahl

Unsere Gruppenreisen haben eine Mindestteilnehmerzahl von nur 4 Personen. Sollte die Mindestteilnehmerzahl nicht erreicht werden, kann die Safari gegen Zahlung eines Zuschlages auch in kleinerer Gruppe durchgeführt werden.



Weißkehlsplint im Queen Elizabeth Nationalpark

Übersicht

Was bietet diese Reise?	3
Übernachten in Uganda	3
Reiseverlauf auf einen Blick	4
Beschreibung Tag 1 und 2	5
Beschreibung Tag 3	6
Beschreibung Tag 4	7
Beschreibung Tag 5	8
Beschreibung Tag 6	9
Beschreibung Tag 7	10
Beschreibung Tag 8	11
Beschreibung Tag 9	12
Beschreibung Tag 10 und 11	13
Beschreibung Tag 12	15
Beschreibung Tag 13	16
Die Unterkünfte der Reise "Natürlich Uganda"	17
Optionale Ausflüge und Aktivitäten	19
Preise	20
Leistungen	20
Abreisedaten	20

Unser Katalog als pdf

Sehen Sie sich unser Angebot auf PC, MAC, Tablet oder Smartphone an. Natürlich können Sie dieses pdf auch ausdrucken. Vergessen Sie dabei nicht, die Einstellung "an Papiergröße anpassen" zu wählen.



Rothschild-Giraffen im Murchison Falls Nationalpark

Natürlich Uganda!

Das sagen viele unserer Gäste nach ihrer Safari durch die beeindruckenden Landschaften und Nationalparks dieses faszinierend grünen Landes.

Ihre zweiwöchige Gruppenreise beginnt direkt mit einem Höhepunkt: Im Ziwa Rhino Sanctuary begegnen Sie Breitmaulnashörnern (fast) auf Augenhöhe. Anschließend erkunden Sie den Murchison Falls Nationalpark in einem unserer perfekt ausgestatteten Geländewagen und während zweier Bootsfahrten. Im Kibale Forest stehen dann die Primaten im Fokus und zwar nicht nur die Schimpansen. Aufmerksame Besucher können im Wald zwölf weitere Primatenarten finden.

Im Queen Elizabeth Nationalpark besteigen Sie ein weiteres Mal ein Boot. Auf dem Kazinga Kanal beobachten Sie damit die zahlreichen Tiere im und auf dem Wasser. Nachdem Sie den Queen Elizabeth Nationalpark ausführlich während Ihrer Pirschfahrten erkundet haben, schlagen Sie sich durch den Bwindi Impenetrable Forest Nationalpark. Warum Sie diesen schweißtreibenden Marsch unternehmen ist natürlich klar: Die letzten Berggorillas sind einer der Hauptgründe für eine Safari durch Uganda. Nach den berührenden Begegnungen statten Sie dem kleinen und sehenswerten Lake Mburo Nationalpark noch einen Besuch ab, bevor Ihre Reise in Entebbe endet.

In unseren eigenen Unterkünften sind Sie während Ihrer Safari bestens untergebracht und unsere engagierten Kollegen vor Ort tun alles für Ihr Wohl. Damit auch Sie am Ende sagen: „Natürlich Uganda!“



Riesenturako im Garten des Airport Guesthouse Entebbe

Diese Reise bietet Ihnen:

- ✓ die Gruppenreise ist ab 4 Personen garantiert; die private Safari ab 2 Personen
 - ✓ eine kleine Gruppe mit maximal 12 Teilnehmern
 - ✓ Standard der Unterkünfte wählbar
 - ✓ spannende Pirschfahrten im privaten Allrad-Geländewagen mit Dach zum Öffnen
 - ✓ Safari zu Fuß im ZIWA Nashorn Schutzgebiet
 - ✓ ein unvergessliches Schimpansen tracking im Kibale Nationalpark
 - ✓ beeindruckende Tierbeobachtungen in den Nationalparks Murchison Falls, Queen Elizabeth und Lake Mburo
 - ✓ spektakuläre Bootsfahrten auf dem Nil und dem Kazinga Kanal
 - ✓ die Möglichkeit, 13 Primaten- und hunderte Vogelarten zu sehen
 - ✓ diverse optionale Wanderungen
 - ✓ individuelle Verlängerungsmöglichkeiten
 - ✓ Singlefreundlich! Einzelreisende erhalten 50% Ermäßigung auf den regulären Einzelzimmerzuschlag. Sie erhalten dann ein eigenes Zimmer oder Zelt.
- Falls Sie bereit sind, Ihr Zimmer oder Zelt zu teilen, dann entfällt der Zuschlag ganz, sofern eine weitere Person gleichen Geschlechts ebenfalls diese Kategorie bucht.



Übernachten in Uganda



Sie können zwischen der kombinierten Zelt- und Lodgereise und der reinen Lodgereise wählen:

Option 1 (Zelt- und Lodgereise):

Übernachtungen in einfachen Zelten ohne eigene sanitäre Einrichtungen kombiniert mit gemütlichen Lodges, Guesthouses und Tented Camps mit eigener Dusche und Toilette.

Das sogenannte „Lazy Camping“ ist im Fort Murchison, im Kibale Forest Camp, in der Bush Lodge und im Mburo Eagles Nest möglich.

Option 2 (Lodgereise):

Alle Übernachtungen in unseren geschmackvoll eingerichteten Lodges, Guesthouses und Tented Camps (mit permanenten Safari-Zelten) mit dem Komfort einer Dusche und Toilette.

Alle Unterkünfte bieten ein Restaurant und eine Bar, so dass Sie überall gut versorgt sind. Auch WLAN gibt es in allen Lodges.

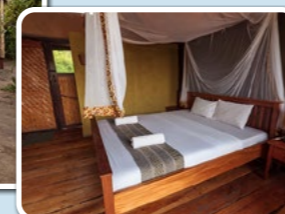
Weitere Informationen zu den Unterkünften bei dieser Reise finden Sie auf Seite 17.



Lazy Camping an der Bush Lodge



Permanente Safari-Zelte in der Bush Lodge



Defassa Wasserbock im Lake Mburo Nationalpark



Die Preise finden Sie auf Seite 20.





Reiseverlauf auf einen Blick

Tag 1 (Sa)	Ankunft in Entebbe	<u>5</u>
Tag 2 (So)	Entebbe – ZIWA Nashorn Schutzgebiet – Murchison Falls Nationalpark ✓ Safari zu Fuß im ZIWA Nashorn Schutzgebiet	<u>5</u>
Tag 3 (Mo)	Murchison Falls Nationalpark ✓ Pirschfahrt ✓ Bootsfahrt zu den Nilfällen	<u>6</u>
Tag 4 (Di)	Murchison Falls Nationalpark ✓ Bootstour zum Nildelta ✓ Naturwanderung am Rand der Murchison Wasserfälle (<i>optional</i>) ✓ Pirschfahrt	<u>7</u>
Tag 5 (Mi)	Murchison Falls Nationalpark – Kibale Forest	<u>8</u>
Tag 6 (Do)	Kibale Forest ✓ Schimpansen tracking ✓ Bigodi Sumpfwanderung	<u>9</u>
Tag 7 (Fr)	Kibale Forest – Queen Elizabeth Nationalpark ✓ Pirschfahrt	<u>10</u>
Tag 8 (Sa)	Queen Elizabeth Nationalpark ✓ Pirschfahrt ✓ Bootsfahrt auf dem Kazinga Kanal	<u>11</u>
Tag 9 (So)	Queen Elizabeth Nationalpark – Kisoro ✓ Wanderung entlang des Lake Bunyonyi nach Muko (<i>optional</i>)	<u>12</u>
Tag 10 (Mo)	Bwindi Nationalpark ✓ Gorilla Tracking im Bwindi Impenetrable Nationalpark (<i>optional</i>)	<u>13</u>
Tag 11 (Di)	Kisoro ✓ Optionale Aktivitäten	<u>14</u>
Tag 12 (Mi)	Kisoro – Lake Mbuo Nationalpark ✓ Pirschfahrt	<u>15</u>
Tag 13 (Do)	Lake Mbuo Nationalpark – Entebbe, Abreise aus Entebbe ✓ Safari zu Fuß	<u>16</u>

Durch Klick auf die Seitenzahl gelangen Sie zur Tagesbeschreibung.



Breitmaulnashorn im Ziwa Rhino Sanctuary

In Ziwa können Sie auch viele Vogelarten sehen, darunter diesen afrikanischen Wiedehopf



Tag 1

Ankunft in Entebbe

Am Flughafen in Entebbe heißt Sie einer unserer englischsprachigen Fahrer herzlich willkommen. Nach einer kurzen Fahrt erreichen Sie unser Airport Guesthouse.

Die Flüge sind nicht inklusive. Gerne erstellen wir ein Angebot für die passenden Flüge nach Entebbe.



Zelt- und Lodgereise: Airport Guesthouse Entebbe (ÜF)
Lodgereise: Airport Guesthouse Entebbe (ÜF)

Tag 2

Entebbe – ZIWA Nashorn Schutzgebiet – Murchison Falls Nationalpark

Früh am Morgen des ersten Tages Ihrer Safari fahren Sie in Richtung Norden zum Murchison Falls Nationalpark. Nachdem Sie die Hauptstadt Kampala hinter sich gelassen haben fahren Sie durch das grüne Zentraluganda bis zum ZIWA Nashorn Schutzgebiet. Dort angekommen machen Sie sich mit einem Führer zu Fuß auf die Suche nach den insgesamt 32 Breitmaulnashörnern.

Anschließend fahren Sie weiter zu den Karuma Wasserfällen. Spektakulär schießt hier der Nil aus einer engen Felsspalte. Sie durchqueren bereits einen Teil des Nationalparks, um an Ihrem heutigen Ziel anzukommen: dem Fort Murchison. Genießen Sie den großartigen Ausblick auf den Murchison Falls Nationalpark, den Nil und die Blauen Berge des Kongo in weiter Ferne.



ca. 7 Stunden



Zelt- und Lodgereise: Camping am Fort Murchison (ÜF)
Lodgereise: Fort Murchison (ÜF)



Uganda Kobs im Murchison Falls Nationalpark

Die Murchison-Wasserfälle



Tag 3

Murchison Falls Nationalpark

Der Murchison Falls Nationalpark ist der größte Nationalpark Ugandas. Bekannt ist er vor allem für seinen großen Bestand an Rothschild-Giraffen, aber auch Büffel, Uganda Kobs, Oribis und Antilopen können gesichtet werden. Die Chancen, hier Löwen mit Jungen oder Leoparden zu beobachten sind vergleichsweise hoch.

Nach Ihrer morgendlichen Pirschfahrt durch die beeindruckende Savannenlandschaft unternehmen Sie eine Bootsfahrt auf dem Nil zu den Murchison Wasserfällen. Vom Boot aus erspähen Sie zahlreiche Nilpferde, Krokodile und viele weitere Tiere. Der Bestand von mehr als 350 verschiedenen Vogelarten beeindruckt nicht nur Ornithologen. Nach ungefähr zwei Stunden Fahrt stromaufwärts kommen die Wasserfälle ins Blickfeld. Aus sicherer Entfernung sehen und spüren Sie diese tosende Naturgewalt.

Auf der Rückfahrt unternehmen Sie eine weitere Pirschfahrt in die Abendsonne hinein, bevor Sie diesen ereignisreichen Tag bei einem wohlverdienten ‚Sundowner‘ in Ihrer Unterkunft ausklingen lassen.



Zelt- und Lodgereise: Camping am Fort Murchison (ÜF)
Lodgereise: Fort Murchison (ÜF)



Während der Bootsfahrt ins Nildelta sehen Sie zahlreiche Flusspferde

Die Murchison-Wasserfälle von oben



Tag 4

Murchison Falls Nationalpark

Nach Ihrem Frühstück unternehmen Sie heute eine Bootstour zum Nildelta, in dem der Nil in den Albertsee mündet. Diese Fahrt bietet exzellente Tierbeobachtungsmöglichkeiten inmitten unberührter Natur. Vom Boot aus sehen Sie trinkende Elefanten, Büffelherden, Antilopen und Kobs. Im Laufe Ihrer Fahrt verändert sich die Landschaft: Die steilen Ufer weichen dem Sumpfgebiet des Deltas. In diesem Ökosystem gibt es ein reiches Vogelleben und Sie haben die Chance, den imposanten, etwa 150 cm großen Schuhschnabel zu sehen.

Nach der Bootstour fahren Sie wieder zurück zu Ihrer Lodge, wo Sie ein wenig ausruhen können. Am späten Nachmittag brechen Sie zu einer weiteren Pirschfahrt in diesem artenreichen Park auf.

Optional können Sie heute oder morgen eine etwa einstündige Wanderung den Fällen entlang nach oben unternehmen. Bitte lassen Sie uns vor Ihrer Abreise wissen, falls Sie daran interessiert sind.

Wichtiger Hinweis: Sollte der hohe Wasserpegel die Wanderung nicht zulassen, dann bringt Sie Ihr Fahrer mit dem Geländewagen nach oben zu den Wasserfällen, wo Sie während einer kurzen Naturwanderung (etwa 45 Min.) die Aussicht genießen können.



Zelt- und Lodgereise: Camping am Fort Murchison (ÜF)
Lodgereise: Fort Murchison (ÜF)



Afrikanische Mohrenklaffschnabel auf dem Weg in den Kibale Forest

In der Umgebung von Kibale gibt es ausgedehnte Teeplantagen



Tag 5

Murchison Falls Nationalpark – Kibale Forest

Sie verlassen den Murchison Falls Nationalpark und fahren bis nach Fort Portal wo Sie eine Pause einlegen. Anschließend folgen Sie der unbefestigten Straße durch die abwechslungsreiche Landschaft mit kleinen Dörfern, Kaffee- und Bananenplantagen bis in den Kibale Forest Nationalpark. Es ist ein besonderes Erlebnis, in unserem Kibale Forest Camp am Rand des tropischen Waldes zu übernachten und von Weitem die Geräusche der Tierwelt zu hören.



ca. 10 Stunden



Zelt- und Lodgereise: Camping am Kibale Forest Camp (ÜF)
Lodgereise: Kibale Forest Camp (ÜF)



Siesta im Kibale Forest Nationalpark

Ein Rotschwanzmeerkatze behält uns während des Bigodi Swamp Walk im Auge



Tag 6

Kibale Forest Nationalpark

Am Morgen brechen Sie unter der Leitung eines sachkundigen Führers zum Schimpansentracking auf. Der prächtige tropische Regenwald weist eine der höchsten Primatendichten weltweit auf. Mit etwas Glück sehen Sie Guerezas, Diademmeerkatzen, Bushbabys, Rotschwanzaffen, Rote Colobusaffen, Paviane oder Grauwangenmangabes. Auf Ihrer etwa vierstündigen Wanderung werden Sie mit sehr hoher Wahrscheinlichkeit auch auf Schimpansen treffen – eine unvergessliche Begegnung! Neben 13 Primatenarten beherbergt der Park auch über 300 Vogel- und zahlreiche Schmetterlingsarten.

Nach diesen einzigartigen Erlebnissen besuchen Sie im Bigodi Sumpfland das Ökotourismusprojekt der örtlichen Bevölkerung. Ihre Wanderung in diesem Sumpfgebiet führt Sie durch Dörfer und vorbei am Ackerland der lokalen Bauern. Dabei ergeben sich weitere Vogel- und Primatensichtungen. Abhängig von der Verfügbarkeit der Permits für das Schimpansentracking kann sich die Reihenfolge der heutigen Aktivitäten umkehren.



Zelt- und Lodgereise: Camping am Kibale Forest Camp (ÜF)
Lodgereise: Kibale Forest Camp (ÜF)

Chimpanzee Habituation Experience

Statt des regulären Schimpansentrackings können Sie im Kibale Forest optional mit einem 'Habituation Team' zu einer noch nicht habituierten Schimpansengruppe gehen. Abhängig vom aktuellen Tagesprogramm der Parkranger kann das Tracking ungefähr vier Stunden dauern. Daher bleibt nach Ihrer Rückkehr nicht mehr genügend Zeit für die Bigodi Sumpfwanderung.

Wichtiger Hinweis: Die Dauer und das Tagesprogramm werden von der Wildlifebehörde festgelegt und wir haben darauf keinen Einfluss. Es kann durchaus vorkommen, dass die Aufenthaltszeit verkürzt wird oder sich die Tiere nicht besonders gut zeigen und eher flüchten, weil sie menschliche Besucher noch nicht kennen.

Die Kosten betragen US\$ 300,- pro Person. Da das reguläre Schimpansentracking und die Bigodi Sumpfwanderung bereits im Reisepreis einkalkuliert sind, beträgt der Zuschlag momentan US\$ 45,- pro Person und sollte bereits bei Reiseanmeldung gebucht werden (begrenzte Verfügbarkeit). Das Mindestalter beträgt 12 Jahre.



Uganda-Kobs im Queen Elizabeth Nationalpark

Der vom Aussterben bedrohte Sperbergeier im Queen Elizabeth Nationalpark



Tag 7

Kibale Forest – Queen Elizabeth Nationalpark

Am Morgen verlassen Sie den Kibale Nationalpark. Unterwegs in den Queen Elizabeth Nationalpark überqueren Sie zum ersten Mal den Äquator. Die Fahrt zu Ihrer Unterkunft nutzen Sie für erste Tierbeobachtungen im Park. Sehr wahrscheinlich sehen Sie Herden von Uganda Kobs sowie zahlreiche Wasserböcke durch die leicht hügelige Ebene streifen und mit etwas Glück auch Löwen, Elefanten und Büffel. In unmittelbarer Nähe zu Ihrer Unterkunft tummeln sich Warzenschweine, Wasserböcke und Kobs.



ca. 5 Stunden



Zelt- und Lodgereise: Camping an der Bush Lodge (ÜF)
Lodgereise: The Bush Lodge (ÜF)

Chimpanzee Tracking in der Kyambura Schlucht

Am Nachmittag des siebten Tages oder am Morgen des achten Tages Ihrer Safari durch Uganda können Sie statt der Pirschfahrt im Queen Elizabeth Nationalpark eine etwa dreistündige geführte Wanderung zu den Schimpansen in der Kyambura Gorge unternehmen. Die Wanderung führt durch den dichten Tropenwald in der bis zu 40m tiefen Schlucht und ist ein lohnenswertes Naturerlebnis für jeden aktiven Reisenden.

Die Tour kostet US\$ 100,- pro Person und sollte bereits bei Reiseanmeldung gebucht werden (begrenzte Verfügbarkeit).





Grüne Paviane und Büffel entlang des Kazinga-Kanals

Die vogelreiche Halbinsel am Ende des Kazinga-Kanals



Tag 8

Queen Elizabeth Nationalpark

Den Tag beginnen Sie mit einer morgendlichen Pirschfahrt. Wenn die aufgehende Sonne die Nebelchwaden in rotes Licht taucht, erwacht auch die Tierwelt in der Ebene zum Leben.

Nach dem Mittagessen (nicht inklusive) unternehmen Sie eine etwa zweistündige Bootsfahrt auf dem Kazinga Kanal. Dabei sehen Sie zahlreiche Nilpferde, Büffel und Elefanten, die zum Trinken oder zur Abkühlung ans Wasser kommen. Darüber hinaus halten sich viele weitere Tiere wie Krokodile und farbenfrohe Vögel wie Nimmersattstörche, Pelikane, afrikanische Seeadler und Eisvögel am Fluss auf. Ein besonderes Paradies nicht nur für die zahlreichen Tierarten, sondern auch für Fotografen.



Zelt- und Lodgereise: Camping an der Bush Lodge (ÜF)
Lodgereise: The Bush Lodge (ÜF)



Sonnenaufgang am Lake Bunyonyi (Foto: Jan Rohaan)

Blick auf das Virunga-Massiv



Tag 9

Queen Elizabeth Nationalpark – Bwindi/Kisoro

Nachdem Sie den Queen Elizabeth Nationalpark verlassen haben, können Sie unterwegs optional eine Wanderung entlang des Lake Bunyonyi unternehmen (sofern zeitlich möglich).

Bitte lassen Sie uns vor Ihrer Abreise wissen, falls Sie die Wanderung unternehmen möchten.

Anschließend fahren Sie weiter in den äußersten Südwesten Ugandas. Kurz bevor Sie Ihr heutiges Ziel erreichen, tut sich vor Ihnen eine Ebene mit einem überwältigenden Blick auf die Vulkane des Virunga Gebirges auf.

Sie sind entweder in der Gorilla Valley Lodge am Rand des Bwindi Impenetrable Nationalparks untergebracht oder in Kisoro im Travellers Rest Hotel.

Die Gorilla Valley Lodge am südlichen Rand des Bwindi Impenetrable Nationalparks ist der ideale Ausgangspunkt für das Gorilla Tracking in der Rushaga Region. Manchmal kommen sogar Gorillas aus dem Wald, um sich im Garten satt zu essen. Mit etwas Glück können Sie also von Ihrer Terrasse aus die sanften Riesen beobachten.

Das Travellers Rest besteht bereits seit mehr als 50 Jahren und hat viele Gorilla-Forscher beherbergt, so etwa Dian Fossey, die durch den Film ‚Gorillas im Nebel‘ berühmt wurde.



ca. 7 Stunden



Zelt- und Lodgereise: Gorilla Valley Lodge oder Travellers Rest Hotel (ÜF)

Lodgereise: Gorilla Valley Lodge oder Travellers Rest Hotel (ÜF)

Gorilla Permit „Garantie“

Durch unsere jahrelange Erfahrung ist es beinahe sicher, dass wir die Erlaubnis für das Gorilla Tracking, also das „Permit“, bekommen. Je früher Sie sich anmelden, umso höher ist die Wahrscheinlichkeit für Ihren Besuch bei den Gorillas. Sollten wir wider Erwarten keine Permits mehr erhalten, können Sie Ihre Reise kostenlos stornieren.

Träger für das Gorilla Tracking

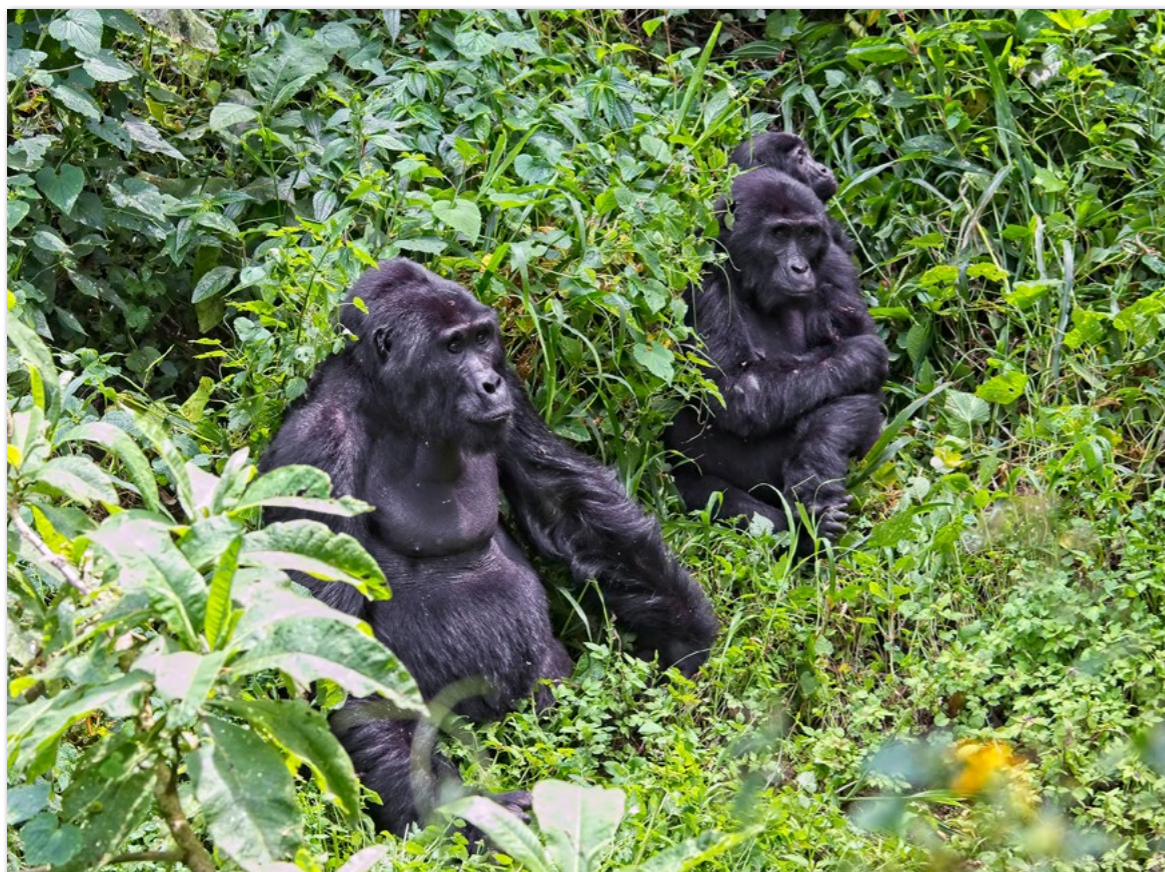
Zu Beginn des Gorilla Trackings können Träger gebucht werden. Diese tragen Ihren Rucksack, passen darauf auf, während Sie bei den Gorillas sind und sie helfen Ihnen auch bei schwierigen Passagen. Mit einem Träger an Ihrer Seite wird Ihr Tracking nicht nur einfacher, Sie helfen damit auch den Menschen aus der Umgebung, die mit dieser Tätigkeit die Chance auf ein (weiteres) Einkommen haben. Die Träger erkennen Sie an den violetten Overalls.

Die Kosten betragen US\$ 15,- bis US\$ 20,- pro Person. Wir empfehlen dies ausdrücklich.



Unterwegs zu den Gorillas

Gänsehautmoment im Bwindi Nationalpark



Tag 10

Bwindi Nationalpark

Wenn Sie das Gorilla Permit hinzugebucht haben, unternehmen Sie das Tracking in der Regel in der Rushaga Region. Hier leben momentan die Familien Nshongi, Bweza, Busingye, Mishaya, Kahungye, Bikingi und Bushaho. In Gruppen von acht Personen machen Sie sich unter der Führung eines erfahrenen Wildlife-Rangers auf die Suche nach den 'Gentle Giants', den 'freundlichen Riesen'. Eine phantastische aber auch anstrengende Tour durch das unwegsame Dickicht führt mitten in den urwüchsigen tropischen Wald.

Es kann fast einen ganzen Tag dauern, bis Sie auf die Gorillas stoßen. Doch wenn man vor den mächtigen, bis zu zwei Meter großen Gorillas steht, vergisst man alle Anstrengung (eine Garantie gibt es auch hier, wie bei den Schimpansen, nicht). Friedlich und unbekümmert erleben Sie die Gruppe, die vom „Silberrücken“ angeführt wird. Die Oberhäupter erreichen das doppelte Gewicht eines erwachsenen Menschen. Jetzt heißt es, den Anweisungen Ihres Guides zu folgen, damit Sie sich der Gruppe nähern können, ohne sie zu provozieren. Die Beobachtungszeit ist auf eine Stunde begrenzt.

Information zum Gorilla Tracking:

Die Anzahl der sogenannten „Permits“, also der Erlaubnis am Tracking teilzunehmen, ist streng begrenzt und muss sehr früh vor Abreise beantragt werden. Für das Tracking sollten Sie in guter körperlicher Verfassung sein. Unerlässlich ist eine gute Ausrüstung inklusive Wanderstiefeln, Regenjacke, Trekkinghose und Mütze. Denken Sie daran, dass fotografieren mit Blitz nicht gestattet ist. Sollten wir keine Permits mehr für das Tracking in der Rushaga Region bekommen, versuchen wir, Permits für eine andere Region des Bwindi Nationalparks zu kaufen. Dem Erlebnis tut es keinen Abbruch, es ist dann lediglich eine andere Gorillafamilie, die besucht wird.



Zelt- und Lodgereise: Gorilla Valley Lodge oder Travellers Rest Hotel (ÜF)
Lodgereise: Gorilla Valley Lodge oder Travellers Rest Hotel (ÜF)

Abhängig von der Verfügbarkeit der Gorilla Permits findet das Gorilla Tracking am 10. oder 11. Tag der Reise statt. Falls keine Permits mehr für den Bwindi Nationalpark mehr erhältlich sind, kaufen wir Permits für den Mgahinga Gorilla Nationalpark. In diesem Fall übernachten Sie im Travellers Rest Hotel.

Gorilla Habituation Experience

Im Rahmen der Gorilla Habituation Experience können Besucher im Bwindi Impenetrable Nationalpark ein „Habituation Team“ zu einer noch nicht vollständig an Menschen gewöhnten Berggorillafamilie begleiten. Der Aufenthalt ist mit bis zu vier Stunden länger als beim regulären Gorilla Tracking. Die Gorilla Habituation Experience kostet US\$ 1.500,- pro Person und sollte frühzeitig gebucht werden (die Plätze sind auf vier Teilnehmer begrenzt). Voraussetzung ist eine gute Kondition, da bei der Gorilla Habituation Experience längere Strecken zurückgelegt werden als beim regulären Gorilla Tracking. Das Mindestalter beträgt 15 Jahre.

Wichtiger Hinweis: Die Dauer und das Tagesprogramm werden von der Wildlifebehörde festgelegt und wir haben darauf keinen Einfluss. Es kann durchaus vorkommen, dass die Aufenthaltszeit verkürzt wird oder sich die Tiere nicht besonders gut zeigen und eher flüchten, weil sie menschliche Besucher noch nicht kennen.



Lohnenswert: eine Kanutour auf dem Lake Mutanda bei Kisoro

Mit Guide Julius auf Kaffeetour



Tag 11

Kisoro

Heute können Sie sich von Ihrem Gorilla Tracking erholen oder verschiedene Ausflüge unternehmen. Falls für den vorigen Tag kein Gorilla Permit verfügbar war, unternehmen Sie heute das Gorilla Tracking.

Folgende optionalen Aktivitäten und Ausflüge sind zum Beispiel möglich (*Änderungen vorbehalten*):

- ✓ Besteigung des Muhavura Vulkans
12 km, etwa 8 Stunden, Gipfelhöhe 4.127 m; 1.700 Höhenmeter
- ✓ Besteigung des Gahinga Vulkans
8 km; etwa 6 Stunden, Gipfelhöhe 3.474 m; 1.100 Höhenmeter
- ✓ Sabinyo Gorge Wanderung
6 km, etwa 4 Stunden; anspruchsvoll
- ✓ Besteigung des Sabyinyo Vulkans mit drei Gipfeln, die alle bestiegen werden können
14 km, etwa 8 Stunden, Gipfelhöhe 3.669 m, 1.300 Höhenmeter, mittelschwer bis schwer
- ✓ Aussichtspunkt Mgahinga
- ✓ Pygmäengrotte Garama Cave
1 und 4 km, etwa 4 Stunden
- ✓ Vogelwanderung in Magahinga
Start 10:00 Uhr, Rückkehr etwa gegen 17:00 Uhr
- ✓ Wanderung entlang des Batwa Trail
- ✓ Golden Monkey Tracking
Etwa 4 Stunden
- ✓ Besuch einer kleinen Schule oder eines Krankenhauses
- ✓ ‚Cultural village walk‘ (Dorfrundgang mit einem lokalen Führer durch das Land des Bufumbira-Stammes)
- ✓ Wanderung zum Lake Mutanda
- ✓ weiteres Gorilla Tracking
- ✓ Fahrradtour mit oder ohne Guide
- ✓ Besuch einer Kaffeefarm

Weitere Informationen zu möglichen Ausflügen und Aktivitäten finden Sie hier.



Zelt- und Lodgereise: Gorilla Valley Lodge oder Travellers Rest Hotel (ÜF)

Lodgereise: Gorilla Valley Lodge oder Travellers Rest Hotel (ÜF)



Von unserem Mbuo Eagles Nest aus können Sie die Tierwelt gut sehen

Elenantilopen im Lake Mbuo Nationalpark



Tag 12

Bwindi/Kisoro – Lake Mbuo Nationalpark

Sie lassen die Vulkane hinter sich und machen sich auf zum Lake Mbuo Nationalpark. Zuerst fahren Sie durch die Hügellandschaft im Südwesten Ugandas, die allmählich in eine Ebene mit trockenem Gras übergeht. In Igongo legen Sie eine Mittagspause ein. Neben dem schmackhaften Essen (nicht inklusive) lohnt es sich auch, die Pause für einen Besuch des Igongo Cultural Centers und Museum zu nutzen (optional).

Von der Asphaltstraße biegen Sie rechts ab zu einem kleinen aber interessanten Nationalpark. Auf dem Weg zum Parkeingang sehen Sie grasende Herden der typischen Kühe mit ihren langen Hörnern. Der Lake Mbuo Nationalpark ist geschmückt mit hunderten Akazien und einem bezaubernden See in der Mitte. Seit 2015 beherbergt der Lake Mbuo Nationalpark eine Gruppe von Rothschild-Giraffen aus dem Murchison Falls Nationalpark. In der Nähe des Sanga Tores liegt unser gemütliches Mbuo Eagles Nest auf einem Hügel mit einem atemberaubenden Blick auf den Lake Mbuo, dem der Nationalpark seinen Namen verdankt. Genießen Sie den Sonnenuntergang vom Restaurant oder Ihrer privaten Veranda aus und halte Sie immer ihr Fernglas bereit, damit Ihnen kein Steppenzebra und kein Buschbock entgeht.

Am Abend ist das Restaurant der idyllischste Ort, um den malerischen Sonnenuntergang zu genießen (Abendessen nicht inklusive).



ca. 8 Stunden



Zelt- und Lodgereise: Camping am Mbuo Eagles Nest (ÜF)
Lodgereise: Mbuo Eagles Nest (ÜF)



Buschbock im Lake Mbuo Nationalpark

Rotkehlfrankolin im Lake Mbuo Nationalpark



Tag 13

Lake Mbuo Nationalpark – Entebbe, Abreise aus Entebbe

Nach einer geführten Safari zu Fuß fahren Sie etwa sieben Stunden zurück nach Entebbe. In der Nähe des kleinen Örtchens Nabusanke überqueren Sie den Äquator. Natürlich bleibt genug Zeit für einen kurzen Stopp, damit Sie sich vor dem berühmten Äquator-Schild fotografieren lassen können. Am Nachmittag erreichen Sie wieder unser Guesthouse in Entebbe.

Pünktlich für Ihren Rückflug bringt Sie einer unserer Fahrer wieder zum Flughafen in Entebbe.

Die Flüge sind nicht inklusive. Gerne erstellen wir ein Angebot für die passenden Flüge. Falls Sie Ihre Flüge selbst buchen möchten, beachten Sie bitte, dass Sie an Tag 13 erst am späten Nachmittag aus dem Lake Mbuo Nationalpark wieder in Entebbe ankommen. Daher sollte Ihr Flug nicht vor dem späten(!) Abend des 13. Tages von Entebbe abfliegen.



ca. 7 Stunden

Zeit zum Akklimatisieren!

Nach Ihrer Rundreise können Sie zusätzliche Nächte in unserem Guesthouse in Entebbe verbringen. Der Preis für das Doppelzimmer inklusive Frühstück beträgt € 60,-. Eine Person bezahlt im Einzelzimmer € 30,-.

In unserem ruhig gelegenen Guesthouse können Sie sich im Garten entspannen und die Köstlichkeiten unserer Küche genießen. Von hier aus bieten sich weitere Ausflüge an.

[Klicken Sie hier für Informationen über unser Airport Guesthouse Entebbe.](#)



WLAN ist in allen Unterkünften verfügbar.



Die Unterkünfte auf dieser Reise - 1



Klicken Sie hier für weitere Informationen zu unseren Unterkünften.

Airport Guesthouse - Option 1 und 2



Fort Murchison - Option 1



Fort Murchison - Option 2



Kibale Forest Camp - Option 1



Kibale Forest Camp - Option 2



WLAN ist in allen Unterkünften verfügbar.



Die Unterkünfte auf dieser Reise - 2



Klicken Sie hier für weitere Informationen zu unseren Unterkünften.

The Bush Lodge - Option 1



The Bush Lodge - Option 2



Gorilla Valley Lodge - Option 1 und 2



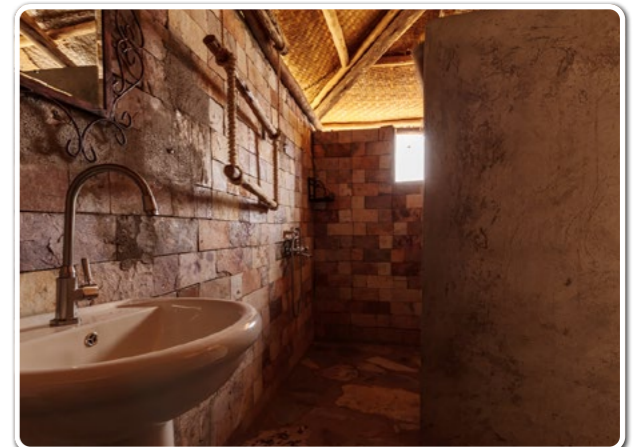
Travellers Rest Hotel - Option 1 und 2



Mburo Eagles Nest - Option 1



Mburo Eagles Nest - Option 2





Optionale Aktivitäten



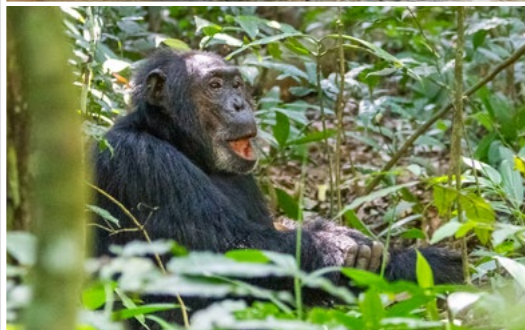
Die folgenden Aktivitäten sollten im Voraus gebucht werden:



Naturwanderung am Rand der Murchison Wasserfälle

Diese optionale Aktivität ist kostenlos, sollte aber im Voraus gebucht werden. Unternehmen Sie eine Naturwanderung (etwa 45 Min.) am oberen Rand der Murchison Wasserfälle und genießen Sie die großartige Aussicht auf den Nil und den Nationalpark.

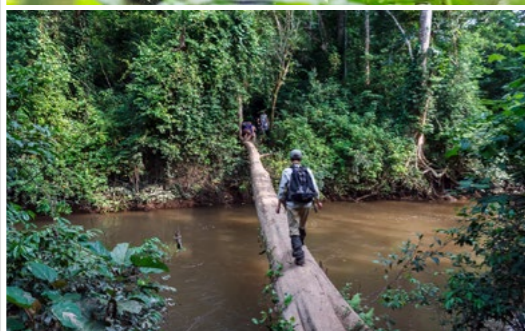
Siehe dazu auch Seite 7.



Chimpanzee Habituation Experience

Der Besuch einer Schimpansenfamilie mit einem "Habituation Team" kostet zusätzlich US\$ 45,- pro Person. Für Teilnehmer entfällt das klassische Schimpansen-tracking und die Bigodi Sumpfwanderung. Das Mindestalter beträgt 12 Jahre.

Siehe dazu auch Seite 9.



Chimpanzee Tracking in der Kyambura Schlucht

Eine etwa dreistündige geführte Wanderung führt durch den dichten Tropenwald in der bis zu 40m tiefen Schlucht und ist ein lohnenswertes Naturerlebnis für jeden aktiven Reisenden. Die Tour kostet US\$ 100,- pro Person. Für Teilnehmer entfällt eine Pirschfahrt. Das Mindestalter beträgt 12 Jahre.

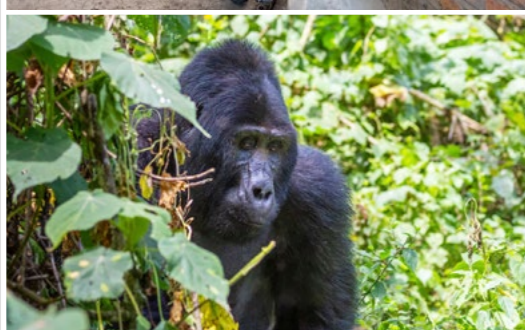
Siehe dazu auch Seite 10.



Gorilla Habituation Experience

Die Gorilla Habituation Experience kostet US\$ 1.500,- pro Person und sollte frühzeitig gebucht werden. Voraussetzung ist eine gute Kondition, da bei der Gorilla Habituation Experience längere Strecken zurückgelegt werden als beim regulären Gorilla Tracking. Das Mindestalter beträgt 15 Jahre.

Siehe dazu auch Seite 13.



Gorilla Tracking im Bwindi Impenetrable Nationalpark

Das Gorilla Tracking im Bwindi Impenetrable Nationalpark ist noch nicht im Reisepreis enthalten und kostet regulär US\$ 800,- pro Person. Es sollte unbedingt bereits bei Reiseanmeldung gebucht werden. Das Mindestalter beträgt 15 Jahre.

Siehe dazu auch Seite 13.

Suchen Sie mit Habari Travel nach Ugandas

BIG SEVEN



Zur **BUCHUNG**



Preise pro Person



Inklusive/nicht inklusive

Abreisedaten:

Unsere Gruppenreise
"Natürlich Uganda!"
beginnt immer samstags.

Besuchen Sie unsere
Website für die aktuellen
Termine.

Bei der private Rundreise
"Natürlich Uganda!" kann
das Abreisedatum selbst
gewählt werden

Zur BUCHUNG

Natürlich Uganda!

13-tägige Gruppenreise oder private Rundreise durch Uganda

Die Gruppenreise ist ab 4 Personen garantiert; die private Safari ab 2 Personen.

Option	13-tägige Gruppenreise			EZ-Zuschlag 50% Rabatt
	4-12 Personen	bei 3 Personen	bei 2 Personen	
1. Zelt- und Lodgereise	€ 3.095,-	€ 3.395,-	€ 3.695,-	€ 79,- (€ 158,-)
2. Lodgereise	€ 3.345,-	€ 3.645,-	€ 3.945,-	€ 165,- (€ 330,-)

Unsere Gruppenreisen sind gegen einen Zuschlag in Höhe von € 50,- pro Person auf die genannten Preise auch als private Safari zum Wunschdatum buchbar.

- ✓ Preise pro Person exklusive Flug und Gorilla Permit
- ✓ Bitte beachten Sie den Hinweis zur Mindestteilnehmerzahl unter "Praktische Reiseinformationen und Wissenswertes".
- ✓ Alle Reisen werden von Habari Deutschland mit Gästen aus dem deutschsprachigen Raum durchgeführt. Wir behalten uns vor, auch Gäste unserer Kollegen von Habari Niederlande und internationale Gäste unserer ugandischen Mutterfirma auf diese Gruppen zu buchen.
- ✓ **Option 1** (Zelt- und Lodgereise):
Zeltübernachtungen kombiniert mit Nächten in schön gelegenen und gemütlichen Lodges.
- ✓ **Option 2** (Lodgereise):
Übernachtungen in schön gelegenen und gemütlichen Lodges.

Diese Reise ist singlefreundlich!

Einzelreisende erhalten 50% Ermäßigung auf den regulären Einzelzimmerzuschlag. Sie erhalten dann ein eigenes Zimmer oder Zelt. Falls Sie bereit sind, Ihr Zimmer oder Zelt zu teilen, dann entfällt der Zuschlag ganz, sofern es eine(n) weitere(n) Teilnehmer(in) gleichen Geschlechts gibt, die/der ebenfalls diese Kategorie bucht.

Leistungen:

- ✓ Übernachtungen inkl. Frühstück gemäß Programm in Zelten oder Lodges (je nach gewählter Option)
- ✓ Flughafentransfers in Uganda
- ✓ Fahrten in Allrad-Geländewagen mit englischsprachigem Fahrer/Leitender
- ✓ Eintritte in die genannten Nationalparks und Schutzgebiete
- ✓ Besuch des ZIWA Nashorn Schutzgebietes
- ✓ Pirschfahrten im Murchison Falls Nationalpark
- ✓ Bootsfahrt zu den Murchison Wasserfällen
- ✓ Bootsfahrt zum Nildelta
- ✓ bei anderen Veranstaltern optional buchbar, bei uns bereits im Preis inklusive: Das Schimpansentracking im Kibale Forest im Wert von US\$ 250,-
- ✓ geführte Wanderung durch den Bigodi Sumpf
- ✓ Pirschfahrten im Queen Elizabeth Nationalpark
- ✓ Bootstour auf dem Kazinga Kanal
- ✓ Pirschfahrten im Lake Mburo Nationalpark
- ✓ Safari zu Fuß im Lake Mburo Nationalpark
- ✓ kleines Informationbuch „Auf den Spuren des Berggorillas“
- ✓ kleines Informationbuch „Tierführer für Safaris in Uganda“

Optional (nicht inklusive):

- ✓ Gorilla Permit: US\$ 800,- pro Person
- ✓ Besuch einer Schimpansenfamilie mit einem "Habituation Team": US\$ 45,-
- ✓ geführte Wanderung zu den Schimpansen in der Kyambura Schlucht: US\$ 100,-
- ✓ weitere Ausflüge und Aktivitäten vor Ort buchbar

Nicht im Preis enthalten:

- ✓ Flüge nach Entebbe und zurück (ein Angebot erstellen wir gerne)
- ✓ Visum für Uganda
- ✓ sonstige Mahlzeiten und Getränke
- ✓ weitere Ausflüge
- ✓ übrige Eintritte und Aktivitäten
- ✓ Trinkgelder
- ✓ persönliche Ausgaben
- ✓ Versicherungen

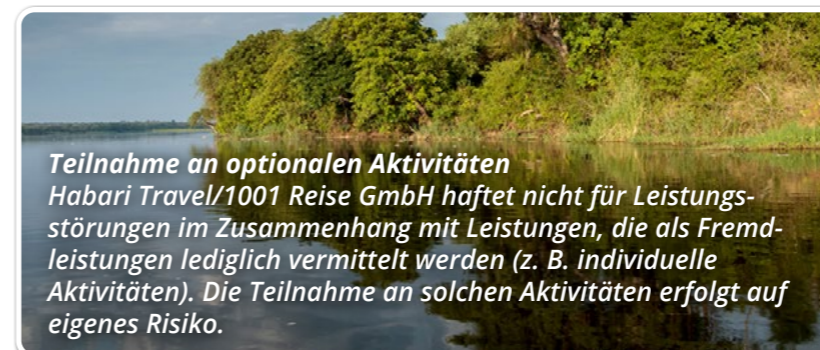
Klicken Sie hier für unsere
Allgemeinen Geschäftsbedingungen.

Klicken Sie hier für unsere „Praktischen
Reiseinformationen und Wissenswertes“.

Änderungen vorbehalten

Wir haben diese Informationen im Januar 2025 mit großer Sorgfalt erstellt. Trotzdem können Fehler, Ungenauigkeiten oder Änderungen vorkommen. Wir behalten uns das Recht vor, die Informationen jederzeit zu ändern oder zu ergänzen.

Die Preise und ausführlichen Leistungen sowie weitere Informationen finden Sie auf unserer Webseite www.habaritravel.de



Teilnahme an optionalen Aktivitäten
Habari Travel/1001 Reise GmbH haftet nicht für Leistungsstörungen im Zusammenhang mit Leistungen, die als Fremdleistungen lediglich vermittelt werden (z. B. individuelle Aktivitäten). Die Teilnahme an solchen Aktivitäten erfolgt auf eigenes Risiko.

Habari
travel

Habari Travel
1001 Reise GmbH
Allee 9
74653 Künzelsau
Tel.: +49 (0)7940 - 981 758 0
E-Mail: postmaster@habaritravel.de
Web: www.habaritravel.de
Facebook: www.facebook.com/habaritravel