

Uganda kurz und knackig

Kurz, aber unvergesslich!

Die Mindestteilnehmerzahl bei unseren Gruppenreisen beträgt 4 Personen. Unsere privaten Safaris führen wir ab 2 Personen durch!

© 2023/2024 - Habari Travel | www.habaritravel.de

Schimpansen | Kibale Nationalpark



Travel

2023 - 2024

8-tägige Gruppenreise oder private Rundreise durch Uganda

Diese Reise ist singlefreundlich.

Silverback Aktion



Gültig bei Buchung zwischen 01.10.2022 und 01.03.2023
Weitere Informationen



Habari Travel, die Nummer 1 für einzigartige Reisen nach Ostafrika

Ob Sie zum ersten Mal Gast in Afrika sind oder bereits Wiederholungstäter, mit Habari Travel wird eine Safari durch Uganda zum unvergesslichen Erlebnis. Ein spannendes Abenteuer, bei dem Sie den einzigartigen Reichtum der Tier- und Pflanzenwelt hautnah erleben.

Einzigartig! Die "Big Seven"

Nur in Uganda treffen Sie auf die beeindruckenden 'großen Sieben': Schimpanse, Berggorilla, Löwe, Elefant, Nashorn, Büffel und Leopard.

Vogel-Reichtum

Einzigartig sind auch die vielen Vogelarten, die in den ausgedehnten Feuchtgebieten entlang des atemberaubenden Nils und dem riesigen Victoriasee, in den weiten Savannen und den tropischen Regenwäldern zu finden sind.

Kultur

Auch die Kultur bietet Besonderes. Auf unseren Reisen erhalten Sie reichlich Gelegenheit, mit der lokalen Bevölkerung in Kontakt zu kommen und deren Bräuche kennenzulernen.

Nach Ihrer Ankunft am Flughafen in Entebbe erreichen Sie innerhalb von 15 Minuten unser Airport Guesthouse. Tauchen Sie in eine völlig andere Welt ein und beginnen Sie Ihr Afrika-Abenteuer!

Warum Habari Travel?

Über 25 Jahre Erfahrung

Im Jahr 1997 gründete Bart Munting den kleinen Reiseveranstalter Habari Travel, spezialisiert auf Safaris durch Uganda. Inzwischen waren zahlreiche Gäste mit Habari Travel in Uganda und Tansania unterwegs. Habari Travel gilt heute als einer der wichtigsten europäischen Reiseveranstalter für Reisen durch Uganda. Durch unsere eigenen Unterkünfte, die wir zusammen mit unserem Partner Nature Lodge gebaut haben, unserer Flotte von eigenen Allradfahrzeugen und unseren Büros in den Niederlanden, Deutschland und Uganda sind Sie als unser Gast in Ostafrika in den besten Händen.

Gorilla Permit „Garantie“

Durch unsere jahrelange Erfahrung ist es beinahe sicher, dass wir die Erlaubnis für das Gorilla Tracking, also das „Permit“, bekommen. Je früher Sie sich anmelden, umso höher ist die Wahrscheinlichkeit für Ihren Besuch bei den Gorillas. Sollten wir wider Erwarten keine Permits mehr erhalten, können Sie Ihre Reise kostenlos stornieren.

Außergewöhnliche Safari-Erlebnisse

Bereits die zweite Nacht Ihrer Safari verbringen Sie in einem Nationalpark. Denn wir bringen Sie umgehend dorthin wo das Abenteuer wartet: in die überwältigende Natur Ugandas.

Unsere Fahrzeuge

Wir besitzen gut ausgestattete Toyota Landcruiser mit Allradantrieb und Dach zum Öffnen. Damit bewältigen wir alle ugandischen Pisten und ermöglichen Ihnen perfekte Tierbeobachtungen.

Besondere Unterkünfte

Wir haben eigene Lodges und Guesthouses in Uganda. Dabei wurde auf eine besondere Lage inmitten unberührter Natur und auf eine umweltverträgliche Bauweise geachtet. Es handelt sich natürlich nicht um 5-Sterne Luxusherbergen, sondern um solide gebaute und geschmackvoll eingerichtete Unterkünfte mit dem Komfort einer Dusche und Toilette.

„Lazy Camping“

Sie können unsere Reisen zum Beispiel als Zelt- und Lodgereise buchen. Dabei übernachten Sie an einigen Stationen in einem einfachen Safarizelt mit Bett inklusive Bettwäsche und Handtücher. Ein Schlafsack ist daher nicht nötig. Die sanitären Anlagen teilen sich alle Camper. Wir nennen diese Form der Übernachtung „Lazy Camping“. Sie ist nicht nur günstiger sondern auch ursprünglicher.

Kompetente Reiseleitung

Wir arbeiten ganz bewusst mit englischsprachigen ugandischen und tansanischen Fahrer/Leitern. Sie kennen ihr Land wie ihre Westentasche. Das garantiert Ihnen ein besonderes Reisevergnügen. Obendrein ermöglichen wir es auf diese Weise der einheimischen Bevölkerung, von den Einkünften aus dem Tourismus zu profitieren. Für Sie als Gast ist es eine wunderbare Möglichkeit, mit Einheimischen in Kontakt zu kommen.

Singlefreundlich!

Durch die enge Zusammenarbeit mit unserem Partner „Nature Lodges“ bieten wir allen Einzelreisenden ganzjährig einen Rabatt in Höhe von 50% auf den regulären Einzelzimmerzuschlag! Einzelreisende Gäste, die das Zimmer oder Zelt mit einer anderen Person teilen möchten, bezahlen dann keinen Zuschlag, wenn es eine(n) weitere(n) Teilnehmer(in) gleichen Geschlechts gibt, die/der ebenfalls diese Kategorie bucht.

Mindestteilnehmerzahl

Unsere Gruppenreisen haben eine Mindestteilnehmerzahl von nur 4 Personen. Sollte die Mindestteilnehmerzahl nicht erreicht werden, kann die Safari gegen Zahlung eines Zuschlages auch in kleinerer Gruppe durchgeführt werden.



Grüne Meerkatzen im Lake Mburo Nationalpark

Übersicht

Was bietet diese Reise?	3
20 Jahre Habari Travel	3
Übernachten in Uganda	3
Reiseverlauf auf einen Blick	4
Beschreibung Tag 1 und 2	5
Beschreibung Tag 3	6
Beschreibung Tag 4	7
Beschreibung Tag 5	8
Beschreibung Tag 6	9
Beschreibung Tag 7	10
Beschreibung Tag 8	11
Die Unterkünfte der Reise "Uganda kurz und knackig"	12
Optionale Ausflüge und Aktivitäten	14
Preise	15
Leistungen	15
Abreisedaten	15

Unser Katalog als pdf

Sehen Sie sich unser Angebot auf PC, MAC, Tablet oder Smartphone an. Natürlich können Sie dieses pdf auch ausdrucken. Vergessen Sie dabei nicht, die Einstellung "an Papiergröße anpassen" zu wählen.



Queen Elizabeth Nationalpark.

Kurz aber unvergesslich!

Unsere kompakte Rundreise durch das grüne Afrika führt Sie zu den Höhepunkten Ugandas.

Unvergesslich bleiben die hautnahen Begegnungen im Kibale Forest und Bwindi Nationalpark. Dort kommen Sie Schimpansen und Gorillas so nahe, wie Sie nie zu träumen gewagt hätten.

Aber es gibt so viel mehr zu entdecken: In den Nationalparks Queen Elizabeth und Lake Mburo begeben Sie sich auf die Suche nach Löwen, Elefanten und Büffeln. Während Ihrer Bootsfahrt auf dem Kazinga Kanal bilden Krokodile und zahlreiche Flusspferde, die sich am und im Wasser des Kanals tummeln, tolle Fotomotive.



Uganda-Kob im Queen Elizabeth Nationalpark

Diese Reise bietet Ihnen:

- ✓ die Gruppenreise ist ab 4 Personen garantiert; die private Safari ab 2 Personen
 - ✓ Übernachtungen in unseren eigenen Unterkünften
 - ✓ Standard der Unterkünfte wählbar
 - ✓ spannende Pirschfahrten im Allrad-Geländewagen mit Dach zum Öffnen
 - ✓ beeindruckende Tierbeobachtungen in den Nationalparks Queen Elizabeth und Lake Mburo
 - ✓ ein aufregendes Schimpansen tracking im Kibale Nationalpark
 - ✓ die Möglichkeit, 13 Primaten- und hunderte Vogelarten zu sehen
 - ✓ Flusspferde hautnah auf einer Bootsfahrt auf dem Kazinga Kanal
 - ✓ eine kleine Gruppe mit maximal 7 Teilnehmern
 - ✓ individuelle Verlängerungsmöglichkeiten
 - ✓ Singlefreundlich! Einzelreisende erhalten 50% Ermäßigung auf den regulären Einzelzimmerzuschlag. Sie erhalten dann ein eigenes Zimmer oder Zelt.
- Falls Sie bereit sind, Ihr Zimmer oder Zelt zu teilen, dann entfällt der Zuschlag ganz, sofern eine weitere Person gleichen Geschlechts ebenfalls diese Kategorie bucht.



Übernachten in Uganda



Sie können zwischen der kombinierten Zelt- und Lodgereise und der reinen Lodgereise wählen:

Option 1 (Zelt- und Lodgereise):

Übernachtungen in einfachen Zelten ohne eigene sanitäre Einrichtungen kombiniert mit gemütlichen Lodges, Guesthouses und Tented Camps mit eigener Dusche und Toilette.

Das sogenannte „Lazy Camping“ ist im Kibale Forest Camp, in der Bush Lodge und im Mburo Eagles Nest möglich.

Option 2 (Lodgereise):

Alle Übernachtungen in unseren geschmackvoll eingerichteten Lodges, Guesthouses und Tented Camps (mit permanenten Safari-Zelten) mit dem Komfort einer Dusche und Toilette.

Alle Unterkünfte bieten ein Restaurant und eine Bar, so dass Sie überall gut versorgt sind. Auch WLAN gibt es in allen Lodges.

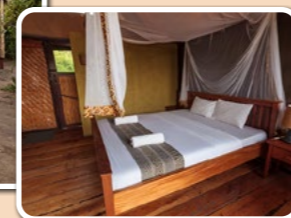
Weitere Informationen zu den Unterkünften bei dieser Reise finden Sie auf Seite 12.



Lazy Camping an der Bush Lodge



Permanente Safari-Zelte in der Bush Lodge



Leierantilopen im Lake Mburo Nationalpark



Die Preise finden Sie auf Seite 15.





Reiseverlauf auf einen Blick

Tag 1 (Sa)	Ankunft in Entebbe	<u>5</u>
Tag 2 (So)	Entebbe – Kibale Forest	<u>5</u>
Tag 3 (Mo)	Kibale Forest Nationalpark ✓ Schimpansentracking ✓ Bigodi Sumpfwanderung	<u>6</u>
Tag 4 (Di)	Kibale Forest – Queen Elizabeth Nationalpark ✓ Bootsfahrt auf dem Kazinga Kanal ✓ Pirschfahrt im Queen Elizabeth Nationalpark	<u>7</u>
Tag 5 (Mi)	Queen Elizabeth Nationalpark – Kisoro/Bwindi ✓ Pirschfahrt im Queen Elizabeth Nationalpark	<u>8</u>
Tag 6 (Do)	Bwindi Nationalpark ✓ Optionales Gorilla Tracking im Bwindi Impenetrable Nationalpark	<u>9</u>
Tag 7 (Fr)	Kisoro/Bwindi – Lake Mburo ✓ Pirschfahrt	<u>10</u>
Tag 8 (Sa)	Lake Mburo Nationalpark – Entebbe, Abreise aus Entebbe ✓ Safari zu Fuß	<u>11</u>

Durch Klick auf die Seitenzahl gelangen Sie zur Tagesbeschreibung.



Wir sind fast da

Ein kultureller Abend im Kibale Forest Camp



Tag 1

Ankunft in Entebbe

Am Flughafen in Entebbe heißt Sie einer unserer englischsprachigen Fahrer herzlich willkommen. Nach einer kurzen Fahrt erreichen Sie unser Airport Guesthouse.

Die Flüge sind nicht inklusive. Gerne erstellen wir ein Angebot für die passenden Flüge nach Entebbe.



Zelt- und Lodgereise: Airport Guesthouse Entebbe (ÜF)
Lodgereise: Airport Guesthouse Entebbe (ÜF)

Tag 2

Entebbe – Kibale Forest

Sie lassen Entebbe und Ugandas Hauptstadt Kampala hinter sich und steuern den Kibale Forest Nationalpark an.

Nach dem Sie sich in Fort Portal mit einem Mittagessen (nicht inklusive) gestärkt haben, folgen Sie der unbefestigten roten Straße durch die herrliche Landschaft mit Dörfern, Kaffee- und Bananenplantagen. Es ist ein besonderes Erlebnis, am Rand des tropischen Waldes im Kibale Forest Camp zu übernachten und von Weitem die Geräusche der Tierwelt zu hören.



ca. 5 Stunden

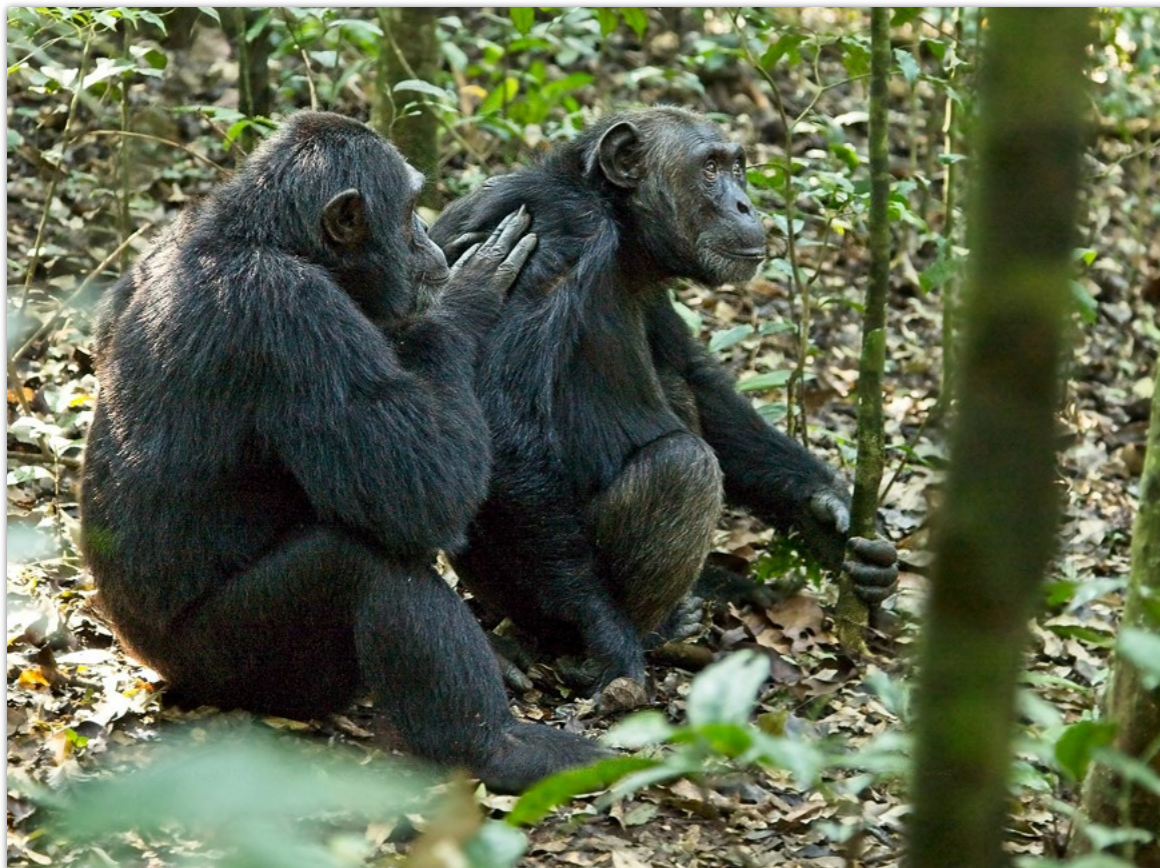


Zelt- und Lodgereise: Camping am Kibale Forest Camp (ÜF)
Lodgereise: Kibale Forest Camp (ÜF)



Briefing vor dem Schimpansentracking

Schimpansen im Kibale Forest Nationalpark



Tag 3

Kibale Forest Nationalpark

Am Morgen brechen Sie unter der Leitung eines sachkundigen Führers zum Schimpansentracking auf. Der prächtige tropische Regenwald weist eine der höchsten Primatendichten weltweit auf. Mit etwas Glück sehen Sie Guerezas, Diademmeerkatzen, Bushbabys, Rotschwanzaffen, Rote Colobusaffen, Paviane oder Grauwangenmangaben. Auf Ihrer etwa vierstündigen Wanderung werden Sie mit sehr hoher Wahrscheinlichkeit auch auf Schimpansen treffen – eine unvergessliche Begegnung! Neben 13 Primatenarten beherbergt der Park auch über 300 Vogel- und zahlreiche Schmetterlingsarten.

Nach diesen einzigartigen Erlebnissen besuchen Sie im Bigodi Sumpfland das Ökotourismus projekt der örtlichen Bevölkerung. Ihre Wanderung in diesem Sumpfgebiet führt Sie durch Dörfer und vorbei am Ackerland der lokalen Bauern. Dabei ergeben sich weitere Vogel- und Primatensichtungen. Abhängig von der Verfügbarkeit der Permits für das Schimpansentracking kann sich die Reihenfolge der heutigen Aktivitäten umkehren.



Zelt- und Lodgereise: Camping am Kibale Forest Camp (ÜF)
Lodgereise: Kibale Forest Camp (ÜF)

Chimpanzee Habituation Experience

Statt des regulären Schimpansentrackings können Sie im Kibale Forest optional mit einem 'Habituation Team' zu einer noch nicht habituierten Schimpansengruppe gehen. Abhängig vom aktuellen Tagesprogramm der Parkranger kann das Tracking den ganzen Tag dauern. Daher bleibt nach Ihrer Rückkehr nicht mehr genügend Zeit für die Bigodi Sumpfwanderung.

***Wichtiger Hinweis:** Die Dauer und das Tagesprogramm werden von der Wildlifebehörde festgelegt und wir haben darauf keinen Einfluss. Es kann durchaus vorkommen, dass die Aufenthaltszeit verkürzt wird oder sich die Tiere nicht besonders gut zeigen und eher flüchten, weil sie menschliche Besucher noch nicht kennen.*

Die Kosten betragen US\$ 250,- pro Person. Da das reguläre Schimpansentracking und die Bigodi Sumpfwanderung bereits im Reisepreis einkalkuliert sind, beträgt der Zuschlag momentan US\$ 45,- pro Person und sollte bereits bei Reiseanmeldung gebucht werden (begrenzte Verfügbarkeit). Das Mindestalter beträgt 12 Jahre.



Büffel und Flusspferde am Kazinga Kanal

Ein Graufischer benutzt einen afrikanischen Büffel als Ausguck



Tag 4

Kibale Forest – Queen Elizabeth Nationalpark

Über Fort Portal fahren Sie heute in den Queen Elizabeth Nationalpark. Ihr Weg zur heutigen Unterkunft führt bereits durch den Park.

Nach dem Mittagessen (nicht inklusive) unternehmen Sie eine etwa zweistündige Bootsfahrt auf dem Kazinga Kanal. Dabei sehen Sie zahlreiche Nilpferde, Büffel und Elefanten, die zum Trinken oder zur Abkühlung ans Wasser kommen. Darüber hinaus halten sich viele weitere Tiere wie Krokodile und farbenfrohe Vögel wie Nimmersattstörche, Pelikane, afrikanische Seeadler und Eisvögel am Fluss auf. Ein besonderes Paradies nicht nur für die zahlreichen Tierarten, sondern auch für Fotografen.



ca. 5 Stunden



Zelt- und Lodgereise: Camping an der Bush Lodge (ÜF)
Lodgereise: The Bush Lodge (ÜF)



Zwei Defassa Wasserböcke fordern sich gegenseitig heraus

Uganda-Kobs im Queen Elizabeth Nationalpark



Tag 5

Queen Elizabeth Nationalpark – Bwindi

Heute stehen Sie sehr früh auf, um den Tag mit einer morgendlichen Pirschfahrt zu beginnen. Die aufgehende Sonne taucht die Nebelschwaden in rotes Licht und mit dem Tageslicht erwacht die Tierwelt in der Ebene zum Leben. Sie machen sich auf die Suche nach Löwen, Elefanten und Büffeln und sehen Herden von Uganda Kobs sowie zahlreiche Wasserböcke durch die leicht hügelige Ebene streifen.

Anschließend fahren Sie weiter in den äußersten Südwesten Ugandas. Unterwegs haben Sie eine atemberaubende Fernsicht auf den Bunyonyi See. Kurz bevor Sie Ihr heutiges Ziel erreichen, tut sich vor Ihnen eine Ebene mit einem überwältigenden Blick auf die Vulkane des Virunga Gebirges auf.

Sie sind in der Gorilla Valley Lodge am Rand des Bwindi Impenetrable Nationalparks untergebracht. Die Gorilla Valley Lodge ist der ideale Ausgangspunkt für das Gorilla Tracking in der Rushaga Region. Manchmal kommen sogar Gorillas aus dem Wald, um sich im Garten satt zu essen. Mit etwas Glück können Sie also von Ihrer Terrasse aus die sanften Riesen beobachten.



ca. 7 Stunden



Zelt- und Lodgereise: Gorilla Valley Lodge (ÜF)
Lodgereise: Gorilla Valley Lodge (ÜF)

Gorilla Permit „Garantie“

Durch unsere jahrelange Erfahrung ist es beinahe sicher, dass wir die Erlaubnis für das Gorilla Tracking, also das „Permit“, bekommen. Je früher Sie sich anmelden, umso höher ist die Wahrscheinlichkeit für Ihren Besuch bei den Gorillas. Sollten wir wider Erwarten keine Permits mehr erhalten, können Sie Ihre Reise kostenlos stornieren.

Träger für das Gorilla Tracking

Zu Beginn des Gorilla Trackings können Träger gebucht werden. Diese tragen Ihren Rucksack, passen darauf auf, während Sie bei den Gorillas sind und sie helfen Ihnen auch bei schwierigen Passagen. Mit einem Träger an Ihrer Seite wird Ihr Tracking nicht nur einfacher, Sie helfen damit auch den Menschen aus der Umgebung, die mit dieser Tätigkeit die Chance auf ein (weiteres) Einkommen haben. Die Träger erkennen Sie an den violetten Overalls.

Die Kosten betragen US\$ 15,- bis US\$ 20,- pro Person. Wir empfehlen dies ausdrücklich.



Beliebtes Fotomotiv

Wird dieses Gorillakind zum neuen dominanten Silberrücken?



Tag 6

Bwindi Nationalpark

Wenn Sie das Gorilla Permit hinzugebucht haben, unternehmen Sie das Tracking in der Regel in der Rushaga Region. Hier leben momentan die Familien Nshongi, Bweza, Busingye, Mishaya, Kahungye, Bikingi und Bushaho. In Gruppen von acht Personen machen Sie sich unter der Führung eines erfahrenen Wildlife-Rangers auf die Suche nach den 'Gentle Giants', den 'freundlichen Riesen'. Eine phantastische aber auch anstrengende Tour durch das unwegsame Dickicht führt mitten in den urwüchsigen tropischen Wald.

Es kann fast einen ganzen Tag dauern, bis Sie auf die Gorillas stoßen. Doch wenn man vor den mächtigen, bis zu zwei Meter großen Gorillas steht, vergisst man alle Anstrengung (eine Garantie gibt es auch hier, wie bei den Schimpansen, nicht). Friedlich und unbekümmert erleben Sie die Gruppe, die vom „Silberrücken“ angeführt wird. Die Oberhäupter erreichen das doppelte Gewicht eines erwachsenen Menschen. Jetzt heißt es, den Anweisungen Ihres Guides zu folgen, damit Sie sich der Gruppe nähern können, ohne sie zu provozieren. Die Beobachtungszeit ist auf eine Stunde begrenzt.

Information zum Gorilla Tracking:

Die Anzahl der sogenannten „Permits“, also der Erlaubnis am Tracking teilzunehmen, ist streng begrenzt und muss sehr früh vor Abreise beantragt werden. Für das Tracking sollten Sie in guter körperlicher Verfassung sein. Unerlässlich ist eine gute Ausrüstung inklusive Wanderstiefeln, Regenjacke, Trekkinghose und Mütze. Denken Sie daran, dass fotografieren mit Blitz nicht gestattet ist. Sollten wir keine Permits mehr für das Tracking in der Rushaga Region bekommen, versuchen wir, Permits für eine andere Region des Bwindi Nationalparks zu kaufen. Dem Erlebnis tut es keinen Abbruch, es ist dann lediglich eine andere Gorillafamilie, die besucht wird.



Zelt- und Lodgereise: Gorilla Valley Lodge (ÜF)
Lodgereise: Gorilla Valley Lodge (ÜF)

Falls keine Permits mehr für den Bwindi Nationalpark mehr erhältlich sind, kaufen wir Permits für den Mghahinga-Gorilla-Nationalpark. In diesem Fall übernachten Sie im Travellers Rest Hotel.

Gorilla Habituation Experience

Im Rahmen der Gorilla Habituation Experience können Besucher im Bwindi Impenetrable Nationalpark ein „Habituation Team“ zu einer noch nicht vollständig an Menschen gewöhnten Berggorillafamilie begleiten. Der Aufenthalt ist mit bis zu vier Stunden länger als beim regulären Gorilla Tracking. Die Gorilla Habituation Experience kostet US\$ 1.500,- pro Person und sollte frühzeitig gebucht werden (die Plätze sind auf vier Teilnehmer begrenzt). Voraussetzung ist eine gute Kondition, da bei der Gorilla Habituation Experience längere Strecken zurückgelegt werden als beim regulären Gorilla Tracking. Das Mindestalter beträgt 15 Jahre.

Wichtiger Hinweis: Die Dauer und das Tagesprogramm werden von der Wildlifebehörde festgelegt und wir haben darauf keinen Einfluss. Es kann durchaus vorkommen, dass die Aufenthaltszeit verkürzt wird oder sich die Tiere nicht besonders gut zeigen und eher flüchten, weil sie menschliche Besucher noch nicht kennen.



Buschbuck am Rande des Lake Mburo

Impalas im Lake Mburo Nationalpark



Tag 7

Bwindi - Lake Mburo Nationalpark

Nach dem Frühstück brechen Sie in den Lake Mburo Nationalpark auf. Zuerst fahren Sie durch die Hügellandschaft im Südwesten Ugandas, die allmählich in eine Ebene mit trockenem Gras übergeht. In Igongo legen Sie eine Mittagspause ein. Neben dem schmackhaften Essen lohnt es sich auch, die Pause für einen Besuch des Igongo Cultural Centers und Museum (optional) zu nutzen. Von der Asphaltstraße biegen Sie rechts ab zu einem kleinen aber interessanten Nationalpark. Auf dem Weg zum Parkeingang sehen Sie grasende Herden der typischen Kühe mit ihren langen Hörnern.

Der Lake Mburo Nationalpark ist geschmückt mit hunderten Akazien und einem bezaubernden See in der Mitte. Er ist der einzige Nationalpark in Uganda, in dem neben Bleichböcken und Leierantilopen auch Impalas zu finden sind. Natürlich hat der Park noch weitere Bewohner: Büffel, Zebras, Pferdeantilopen, Hyänen und wenige Leoparden. Seit 2015 beherbergt der Lake Mburo Nationalpark eine Gruppe von Rothschild-Giraffen aus dem Murchison Falls Nationalpark. Darüber hinaus gibt es hier mehr als 350 Vogelarten.

In der Nähe des Sanga Tores liegt unser gemütliches Mburo Eagles Nest auf einem Hügel mit einem atemberaubenden Blick auf den Lake Mburo, dem der Nationalpark seinen Namen verdankt. Genießen Sie den Sonnenuntergang vom Restaurant oder Ihrer privaten Veranda aus und halte Sie immer ihr Fernglas bereit, damit Ihnen kein Steppenzebra und kein Buschbock entgeht. Am Nachmittag steht eine Pirschfahrt auf dem Programm.



ca. 8 Stunden



Zelt- und Lodgereise: Camping am Mburo Eagles Nest (ÜF)
Lodgereise: Mburo Eagles Nest (ÜF)



Während einer Safari zu Fuß zeigt der Ranger den Schädel eines Flusspferds

Neugierige Steppenzebras während einer Safari zu Fuß



Tag 8

Lake Mbuo Nationalpark – Entebbe, Abreise aus Entebbe

Nach einer geführten Safari zu Fuß fahren Sie etwa sieben Stunden zurück nach Entebbe. In der Nähe des kleinen Örtchens Nabusanke überqueren Sie den Äquator. Natürlich bleibt genug Zeit für einen kurzen Stopp, damit Sie sich vor dem berühmten Äquator-Schild fotografieren lassen können. Am Nachmittag erreichen Sie wieder unser Guesthouse in Entebbe.

Pünktlich für Ihren Rückflug bringt Sie einer unserer Fahrer wieder zum Flughafen in Entebbe.

Die Flüge sind nicht inklusive. Gerne erstellen wir ein Angebot für die passenden Flüge. Falls Sie Ihre Flüge selbst buchen möchten, beachten Sie bitte, dass Sie an Tag 8 erst am späten Nachmittag aus dem Lake Mbuo Nationalpark wieder in Entebbe ankommen. Daher sollte Ihr Flug nicht vor dem späten(!) Abend des 8. Tages von Entebbe abfliegen.



ca. 5 Stunden

Zeit zum Akklimatisieren!

Nach Ihrer Rundreise können Sie zusätzliche Nächte in unserem Guesthouse in Entebbe verbringen. Der Preis für das Doppelzimmer inklusive Frühstück beträgt € 60,-. Eine Person bezahlt im Einzelzimmer € 30,-.

In unserem ruhig gelegenen Guesthouse können Sie sich im Garten entspannen und die Köstlichkeiten unserer Küche genießen. Von hier aus bieten sich weitere Ausflüge an.

[Klicken Sie hier für Informationen über unser Airport Guesthouse Entebbe.](#)



WLAN ist in allen Unterkünften verfügbar.



Die Unterkünfte auf dieser Reise - 1



Klicken Sie hier für weitere Informationen zu unseren Unterkünften.

Airport Guesthouse - Option 1 und 2



Kibale Forest Camp - Option 1



Kibale Forest Camp - Option 2



The Bush Lodge - Option 1



The Bush Lodge - Option 2



WLAN ist in allen Unterkünften verfügbar.



Die Unterkünfte auf dieser Reise - 2



Klicken Sie hier für weitere Informationen zu unseren Unterkünften.

Gorilla Valley Lodge - Option 1 und 2



Mburo Eagles Nest - Option 1



Mburo Eagles Nest - Option 2



Optionale Aktivitäten



Chimpanzee Habituation Experience

Der Besuch einer Schimpansenfamilie mit einem "Habituation Team" kostet zusätzlich US\$ 45,- pro Person. Für Teilnehmer entfällt das klassische Schimpansentracking und die Bigodi Sumpfwanderung.

Das Mindestalter beträgt 12 Jahre.

Diese optionale Aktivität soll im Voraus gebucht werden.

Siehe dazu auch Seite 6.



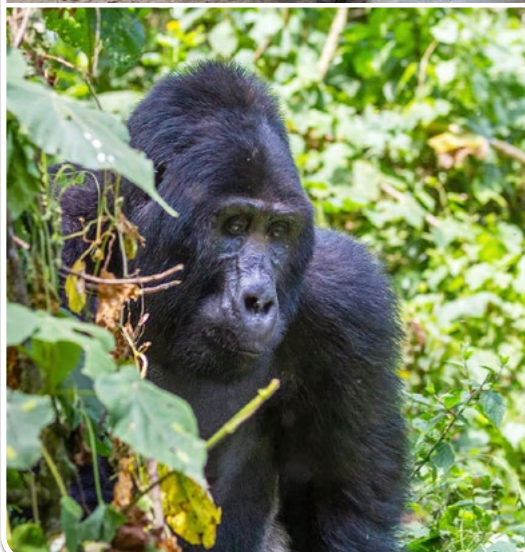
Gorilla Tracking im Bwindi Impenetrable Nationalpark

Das Gorilla Tracking im Bwindi Impenetrable Nationalpark ist noch nicht im Reisepreis enthalten und kostet regulär US\$ 700,-. Es sollte unbedingt bereits bei Reiseanmeldung gebucht werden.

Das Mindestalter beträgt 15 Jahre.

Diese optionale Aktivität soll im Voraus gebucht werden.

Siehe dazu auch Seite 9.



Gorilla Habituation Experience

Die Gorilla Habituation Experience kostet US\$ 1.500,- pro Person und sollte frühzeitig gebucht werden. Voraussetzung ist eine gute Kondition, da bei der Gorilla Habituation Experience längere Strecken zurückgelegt werden als beim regulären Gorilla Tracking.

Das Mindestalter beträgt 15 Jahre.

Diese optionale Aktivität soll im Voraus gebucht werden.

Siehe dazu auch Seite 9.

SILVERBACK AKTION € 350,-



Buchen Sie zwischen
1. Oktober 2022 und
1. März 2023 eine Safari
und Sie erhalten eine
Ermäßigung in Höhe von
€ 350,- pro Person!
Diese Ermäßigung entspricht
in etwa dem Wert eines
halben Gorilla Permits. *

** Hinweis: Dieser Rabatt gilt nicht für bereits erstellte individuelle Angebote für eine private Safari.*



Preise pro Person



Inklusive/nicht inklusive

Abreisedaten:

Unsere Gruppenreise "Uganda kurz und knackig" beginnt immer samstags.

Besuchen Sie unsere Website für die aktuellen Termine.

Bei der private Rundreise "Uganda kurz und knackig" kann das Abreisedatum selbst gewählt werden

Zur BUCHUNG

Uganda kurz und knackig

8-tägige Gruppenreise oder private Rundreise durch Uganda

Die Gruppenreise ist ab 4 Personen garantiert; die private Safari ab 2 Personen.

Option	8-tägige Gruppenreise						EZ-Zuschlag 50% Rabatt
	4-7 Personen		bei 3 Personen		bei 2 Personen		
	vor 01.03.2023	ab 01.03.2023	vor 01.03.2023	ab 01.03.2023	vor 01.03.2023	ab 01.03.2023	
1. Zelt- und Lodgereise	€ 1.985,-*	€ 2.335,-	€ 2.185,-*	€ 2.535,-	€ 2.485,-*	€ 2.835,-	€ 54,- (€ 108,-)
2. Lodgereise	€ 2.095,-*	€ 2.445,-	€ 2.295,-*	€ 2.645,-	€ 2.595,-*	€ 2.945,-	€ 89,- (€ 178,-)

* Durch unsere „Silverback Aktion“ erhalten Sie bei Buchung vor 1. März 2023 eine Ermäßigung in Höhe von € 350,- pro Person auf den regulären Reisepreis. Die oben genannten Preise unter „vor 01.03.2023“ entsprechen dem Reisepreis inklusive dieser Ermäßigung. Anschließend gelten die unter „ab 01.03.2023“ genannten Preise.

Unsere Gruppenreisen sind gegen einen Zuschlag in Höhe von € 50,- pro Person auf die genannten Preise auch als private Safari zum Wunschdatum buchbar.

- ✓ Preise pro Person exklusive Flug und Gorilla Permit.
- ✓ Bitte beachten Sie den Hinweis zur Mindestteilnehmerzahl unter "Praktische Reiseinformationen und Wissenswertes".
- ✓ Alle Reisen werden von Habari Deutschland mit Gästen aus dem deutschsprachigen Raum durchgeführt. Wir behalten uns vor, auch Gäste unserer Kollegen von Habari Niederlande und internationale Gäste unserer ugandischen Mutterfirma auf diese Gruppen zu buchen.
- ✓ **Option 1** (Zelt- und Lodgereise): Zeltübernachtungen kombiniert mit Nächten in schön gelegenen und gemütlichen Lodges.
- ✓ **Option 2** (Lodgereise): Übernachtungen in schön gelegenen und gemütlichen Lodges.

Diese Reise ist singlefreundlich!

Einzelreisende erhalten 50% Ermäßigung auf den regulären Einzelzimmerzuschlag. Sie erhalten dann ein eigenes Zimmer oder Zelt. Falls Sie bereit sind, Ihr Zimmer oder Zelt zu teilen, dann entfällt der Zuschlag ganz, sofern es eine(n) weitere(n) Teilnehmer(in) gleichen Geschlechts gibt, die/der ebenfalls diese Kategorie bucht.

Klicken Sie hier für unsere „Praktischen Reiseinformationen und Wissenswertes“.

Klicken Sie hier für unsere Allgemeinen Geschäftsbedingungen.

Änderungen vorbehalten

Wir haben diese Informationen im Oktober 2022 mit großer Sorgfalt erstellt. Trotzdem können Fehler, Ungenauigkeiten oder Änderungen vorkommen. Wir behalten uns das Recht vor, die Informationen jederzeit zu ändern oder zu ergänzen.

Die Preise und ausführlichen Leistungen sowie weitere Informationen finden Sie auf unserer Webseite www.habaritravel.de

Leistungen:

- ✓ Übernachtungen inkl. Frühstück gemäß Programm in Zelten oder Lodges (je nach gewählter Option)
- ✓ Flughafentransfers in Uganda
- ✓ Fahrten in Allrad-Geländewagen mit englischsprachigem Fahrer/Leiter
- ✓ Eintritte in die genannten Nationalparks und Schutzgebiete
- ✓ bei anderen Veranstaltern optional buchbar, bei uns bereits im Preis inklusive: Das Schimpansentracking im Kibale Forest im Wert von US\$ 200,-
- ✓ geführte Wanderung durch den Bigodi Sumpf
- ✓ Bootstour auf dem Kazinga Kanal
- ✓ Pirschfahrt im Queen Elizabeth Nationalpark
- ✓ Pirschfahrt im Lake Mburo Nationalpark
- ✓ kleines Informationbuch „Auf den Spuren des Berggorillas“
- ✓ kleines Informationbuch „Tierführer für Safaris in Uganda“

Optional (nicht inklusive):

- ✓ Gorilla Permit: US\$ 700,- pro Person
- ✓ Besuch einer Schimpansenfamilie mit einem "Habituation Team": US\$ 45,-
- ✓ weitere Ausflüge und Aktivitäten vor Ort buchbar

Nicht im Preis enthalten:

- ✓ Flüge nach Entebbe und zurück (ein Angebot erstellen wir gerne)
- ✓ Visum für Uganda
- ✓ sonstige Mahlzeiten und Getränke
- ✓ weitere Ausflüge
- ✓ übrige Eintritte und Aktivitäten
- ✓ Trinkgelder
- ✓ persönliche Ausgaben
- ✓ Versicherungen



Teilnahme an optionalen Aktivitäten

Habari Travel/1001 Reise GmbH haftet nicht für Leistungsstörungen im Zusammenhang mit Leistungen, die als Fremdleistungen lediglich vermittelt werden (z. B. individuelle Aktivitäten). Die Teilnahme an solchen Aktivitäten erfolgt auf eigenes Risiko.

Habari
travel

Habari Travel
1001 Reise GmbH
Allee 9
74653 Künzelsau

Tel.: +49 (0)7940 - 981 758 0
E-Mail: postmaster@habaritravel.de
Web: www.habaritravel.de
Facebook: www.facebook.com/HabariTravel/